

Topný kabel 230 V

Obj. číslo 6614xx



S integrovaným termostatem. Určeno pro potrubí ½" - 1½"

SUEVIA HAIGES GmbH

Max-Eyth-Str. 1

D-74366 Kirchheim am Neckar · Germany

Tel. +49 7143 971-0 · Fax +49 7143 971-80

www.suevia.com · info@suevia.com

**Forst
Agro**

Forst Agro s.r.o.

Radětiňská 1157

Česká republika · 393 01 Pelhřimov

Tel. +420 565 325 675 · Fax +420 565 327 765

www.forstagro.cz · info@forstagro.cz

Než začnete, přečtěte si prosím celý manuál!

DŮLEŽITÁ POZNÁMKA: Spolehlivost topného kabelu závisí na správném provedení instalace. Tento manuál byl sepsán pro osoby, které vědí, jak topné kabely správně používat.

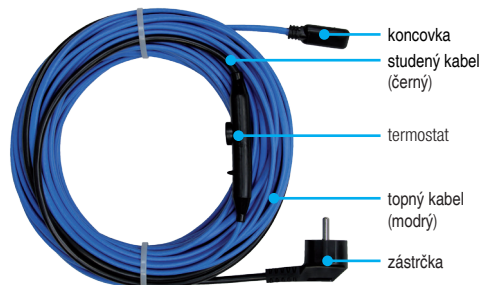
VÝJIMKY:

Technické údaje mohou být změněny bez předchozího upozornění. Změny, omyly nebo tiskové chyby neopravují ke kompenzaci. Zajistěte Vaši bezpečnost a provádějte instalaci podle místní norem a dle tohoto návodu.

ÚČEL:

Tento topný kabel byl speciálně vyvinut, aby udržoval vodovodní potrubí nezamrzlé. Tento návod byl vytvořen pro standardní vodovodní rozvodu.

VZHLED KABELU:



PŘED INSTALACÍ:

Topný kabel zkontrolujte před i po instalaci (test izolace a odporu). Výsledky zaznamenejte do protokolu.

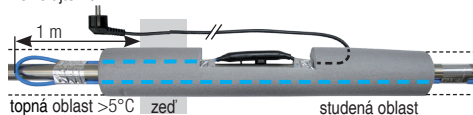
IZOLACE:

Doporučení: 20 mm silná izolace MIRELON pro potrubí do 1½". Tato hodnota je brána jako doporučená pro Německo a izolace musí být přizpůsobena pro oblasti chladnější než -20 °C.

POPIS:

- Není dovoleno montovat topný kabel přímo na plastové potrubí. To musí být nejprve zcela obaleno samolepicí hliníkovou páskou!
- Prívod topného kabelu musí být zapojen na proudový chránič 30 mA.
- Připojení musí být provedeno kvalifikovaným elektrikářem v souladu s platnými místními normami a pravidly.
- Během instalace je třeba mít vypnutý zdroj napájení.
- Vzdálenost mezi kabely musí být minimálně 30 mm.
- Ohnutí kabelu proveďte v rádiu minimálně 30 mm.
- Vyvarujte se ostrým hranám a vysoké mechanické síle.
- Se spoji na kabelu zacházejte s opatností. Tažná síla nesmí překročit 120 N. Ohýbání spojí nebo termostatu je zakázáno!
- Neotvírejte ani nenahrazujte spoje.
- Není dovoleno topné kabely křížit či jinak přehýbat.
- V případě potřeby lze kabel prodloužit či zkrátit.
- Topné kabely nepoužívejte stočené!
- Kabely umístěte na přístupná místa. Neinstalujte je za zdi.

- Nikdy nemontujte topný kabel, který je nějak poškozený (ať už je poškozen samotný kabel, spoje nebo v případě úplného či částečného poškození napájecího kabelu). V tomto případě již není zajištěno bezpečné používání.
- Umístění topného kabelu musí být označeno varovnými značkami. Například v pojistkové skříni nebo v projektové dokumentaci vodovodního rozvodu budovy.
- Použití kabelu k jinému účelu než je uvedeno v tomto návodu je zakázáno.
- Je zakázáno připojovat topný kabel k jinému napětí než 230±10 V AC.
- Nikdy nepoužívejte topný kabel bez izolace!
- Musí být provedena pěnová protipožární izolace. Izolace prostřednictvím minerální vlny může absorbovat vlhkost, zatímco uzavřená porézní pěna nebude vlhkost absorbovat.
- Během instalace a následného používání kabelu se prosím vyhněte kontaktu s olejem, rozpouštědlem nebo podobnými látkami.
- Nesvařujte a nebruste v okolí, kde je kabel nainstalován, aby se tak předešlo možnému poškození.
- V případě, že kabel instalujete v oblasti, kde k němu mají přístup zvířata, chraňte samotný kabel i izolaci před jejich poškozením.
- Je zakázáno ponořovat topný kabel do kapalín.
- Termostat musí teplotu vodovodního potrubí měřit neustále. Neizolujte ho.



- Kabel zapojujete pouze v topném období.
- Před každým použitím zkontrolujte topný kabel včetně izolace, aby se předešlo jejich poškození.
- Je-li topný kabel poškozený a selže, voda v potrubí zmrzne. Na pokles teploty můžete být upozorněni varovným systémem (Ref. 101.0308).

**Forst
Agro**

Forst Agro s.r.o.
Radetínská 1157

Česká republika · 393 01 Pelhřimov
Tel. +420 565 325 675 · Fax +420 565 327 765
www.forstagro.cz · info@forstagro.cz

Montážní návod + prohlášení o shodě

Montageanleitung + Gebrauchsanweisung

Mounting instructions + directions for use

Instructions de montage + instruction d'emploi

SUEVIA

INSTALACE

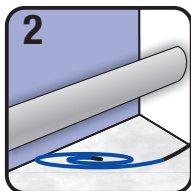


Dříve než budete topný kabel instalovat, zkontrolujte ho (izolaci a odpor). Aby termostat sepnul, musí být zchlazen kostkami ledu nebo chladícím sprejem. Výsledky si zaznamenejte do tabulky a zkontrolujte odpor podle tabulky v sekci "Technické údaje".

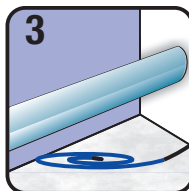
Datum a čas měření

Odpor izolace

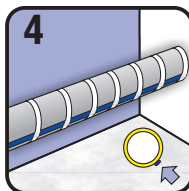
Odpor kabelu



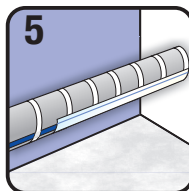
Rozmotejte topný kabel. Vyhněte se smyčkám na kabelu a nepřehýbejte ho.



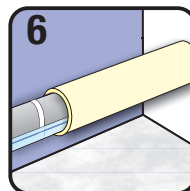
Plastové potrubí musí být nejprve zcela obalena samolepící hliníkovou páskou!



Přípevněte topný kabel podélně na potrubí - každých 30 cm kabelu pomocí samolepící hliníkové pásky nebo vyztužené pásky se skelnými vlákny. Zbývající kabel obtočte okolo potrubí (v min. vzdálenosti 30 cm!). Nekřížte topný kabel!



Pro lepší distribuce tepla, přilepte přes topný kabel samolepící hliníkovou pásku.



Předtím než nasadíte izolaci, zkontrolujte, zda kabel funguje (použijte led nebo chladicí sprej na termostat, aby se kabel aktivoval). V případě výskytu zvířát v okolí, přípevněte ochranu. Termostat neizolujte.

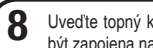


Po instalaci zkontrolujte topný kabel (izolaci a odpor). Aby termostat sepnul, musí být zchlazen kostkami ledu nebo chladícím sprejem. Výsledky si zaznamenejte do tabulky a zkontrolujte odpor podle tabulky v sekci "Technické údaje".

Datum a čas měření

Odpor izolace

Odpor kabelu



Uvedte topný kabel do provozu. Zapojte zástrčku do zásuvky. Tato zásuvka musí být zapojena na proudový chránič 30 mA. Kabel zapojujte pouze v topném období.

TECHNICKÉ ÚDAJE

Nominální napětí	230 V AC, 50 Hz
Výkon	15-18 W/m
Termostat, zaplé vyhřívání	+5 °C
Termostat vypnuté vyhřívání	+15 °C
Max. provozní teplota	+90 °C
Min. provozní teplota	-30 °C
Min. teplota uskladnění	-30 °C
Min. teplota při instalaci	+5 °C
Min. rádius ohybu	30 mm
Délka studeného kabelu	2 m
Typ zástrčky	CEE 7/4
IP ochrana	IP 67
Barva topného kabelu	modrá

obj. číslo	délka [m]	výkon [W]	odpor [Ohm]
661402	2	33	1520,00 - 1760,00
661404	4	60	836,00 - 968,00
661408	8	120	409,46 - 474,11
661412	12	180	250,80 - 290,40
661418	18	245	188,10 - 217,80
661425	25	365	120,18 - 139,15
661436	36	600	90,97 - 105,34
661448	48	790	64,75 - 74,98

**Forst
Agro**

Forst Agro s.r.o.

Radětiňská 1157

Česká republika · 393 01 Pelhřimov

Tel. +420 565 325 675 · Fax +420 565 327 765

www.forstagro.cz · info@forstagro.cz

KONFORMITÄTSERKLÄRUNG

Hiermit erklären wir, dass das Produkt:

Best.-Nr. 101.1602, 101.1604, 101.1608, 101.1612, 101.1618,
101.1624, 101.1636, 101.1648

folgenden einschlägigen Bestimmungen in der jeweils gültigen Fassung entspricht:

- Richtlinie 2002/96/EG
- Niederspannungsrichtlinie 2006/95/EG
- IEC 60800 ed3.0 2009-07-23

DECLARATION OF CONFORMITY

We hereby declare that our product:

Ref. 101.1602, 101.1604, 101.1608, 101.1612, 101.1618, 101.1624,
101.1636, 101.1648

corresponds to the following relevant and valid regulations:

- WEEE Directive 2002/96/EC
- Low Voltage Equipment Directive 2006/95/EC
- IEC 60800 ed3.0 2009-07-23

CERTIFICAT DE CONFORMITÉ

Nous déclarons que les produits:

Ref. 101.1602, 101.1604, 101.1608, 101.1612, 101.1618, 101.1624,
101.1636, 101.1648

sont conformes aux normes suivantes:

- WEEE Directive 2002/96/EC
- Low Voltage Equipment Directive 2006/95/EC
- IEC 60800 ed3.0 2009-07-23

PROHLÁŠENÍ O SHODĚ

Tímto prohlašujeme, že produkty:

obj. č. 661402, 661404, 661408, 661412, 661418, 661425, 661436, 661448

jsou v souladu s příslušnými a platnými předpisy:

- Směrnice Evropského parlamentu a Rady 2002/96/ES o odpadních elektrických a elektronických zařízeních (OEEZ)
- Směrnice Evropského parlamentu a Rady 2006/95/ES o harmonizaci právních předpisů členských států týkajících se elektrických zařízení určených pro používání v určitých mezích napětí
- Norma IEC 60800 ed3.0 2009-07-23: Topné kabely s jmenovitým napětím 300/500 V pro pohodlné vytápění a prevenci tvorby ledu



Jörg Haiges, Dipl.-Ing. (FH), MBA

SUEVIA HAIGES GmbH

Max-Eyth-Str. 1

D-74366 Kirchheim am Neckar · Germany

Tel. +49 7143 971-0 · Fax +49 7143 971-80

www.suevia.com · info@suevia.com



Forst Agro s.r.o.

Radětínská 1157

Česká republika · 393 01 Pelhřimov

Tel. +420 565 325 675 · Fax +420 565 327 765

www.forstagro.cz · info@forstagro.cz