

**LACME**

Les Pelouses

Route du Lude

F-72200 LA FLECHE

Tél. : 02 43 94 13 45

Fax : 02 43 45 24 25

Export line Tel. : +33 (0)2 43 48 20 81

Fax : +33 (0)2 43 45 42 56

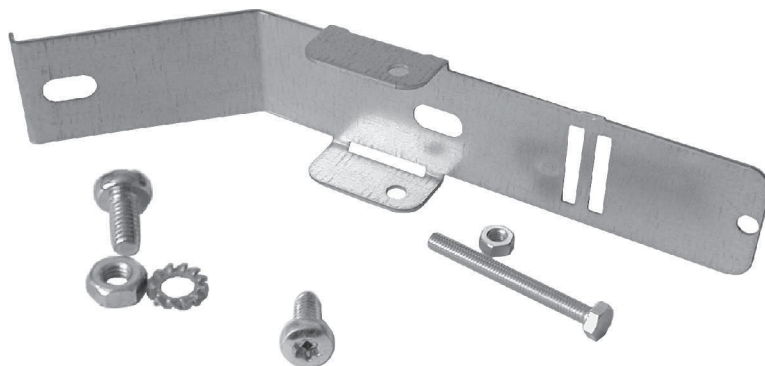
www.lacme.com

**SOLÁRNÍ PANEL**

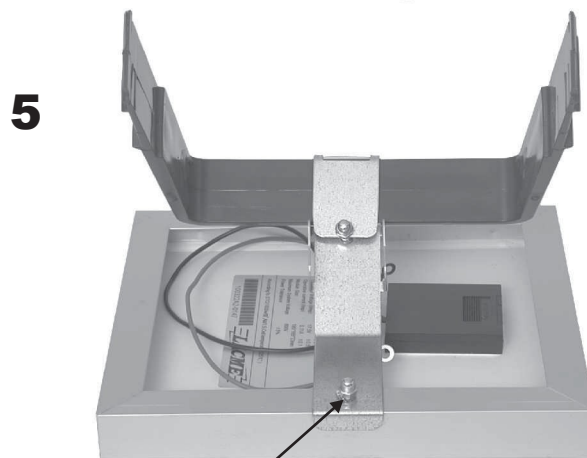
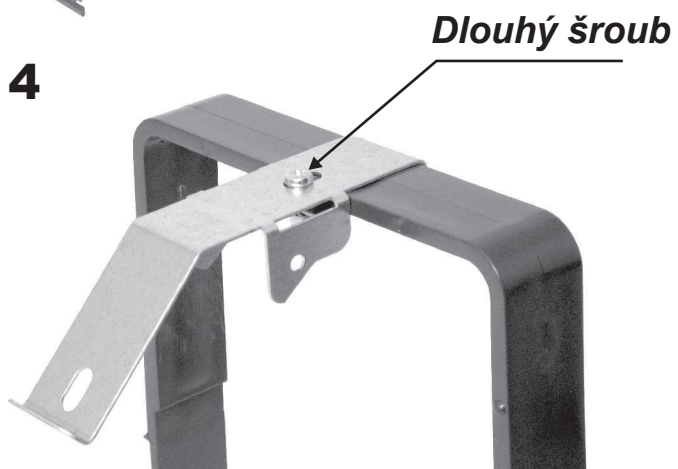
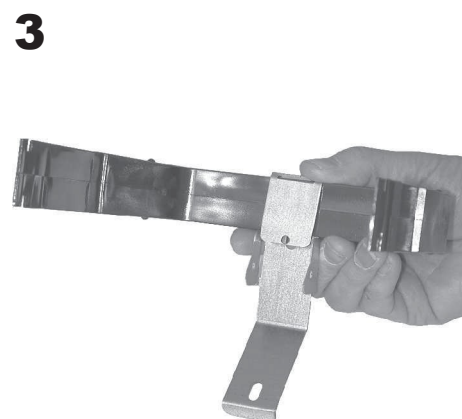
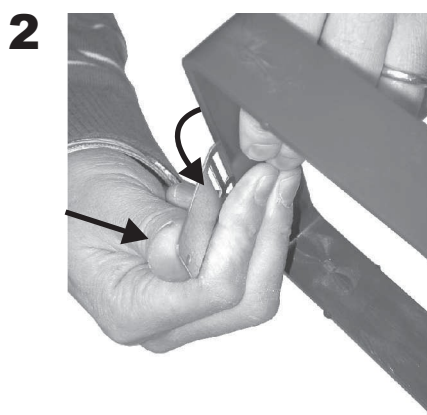
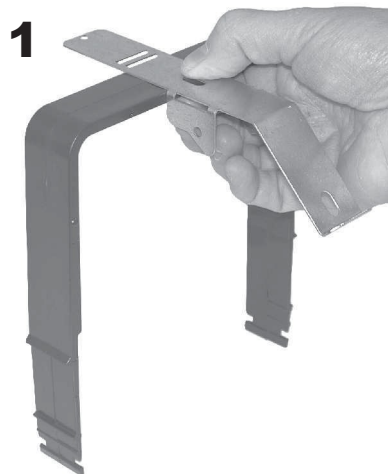
**3 W**

800054, 800055

## 1- Obsah balení solárního panelu



## 2a - Montáž snímatelného solárního panelu



**Samořezný  
šroub**

N-625200-NU01\_31-01-12-KB

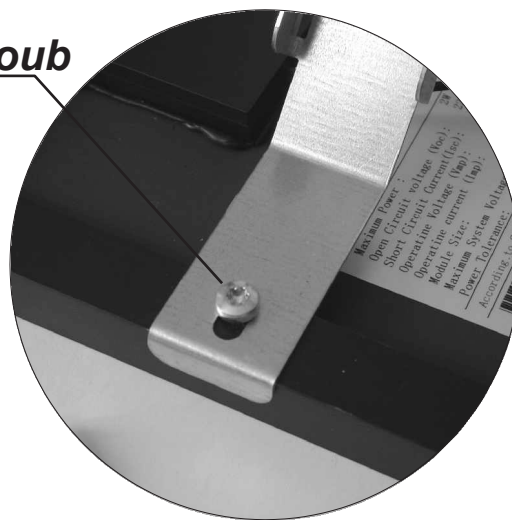
## 2b - Sestavení integrovaného solárního panelu

---

①



Samořezný šroub



②

Dlouhý šroub



## Panel je vhodný zejména pro ohradníky do 0,6 J.

Solární panel přeměňuje sluneční energii na elektřinu a dobíjí akumulátor, který napájí zdroj impulzů.

### Nezávislost:

| 250 mJ na výstupu    | LÉTO                 | JARO              | PODZIM | ZIMA              |
|----------------------|----------------------|-------------------|--------|-------------------|
|                      | Reostat v pozici MAX |                   |        |                   |
| Baterie 12 V / 18 Ah | Úplná nezávislost    | Úplná nezávislost |        | 74 dní            |
| Baterie 12 V / 32 Ah | Úplná nezávislost    | Úplná nezávislost |        | Úplná nezávislost |

Hodnoty uvedené v tabulce jsou průměrné hodnoty pro centrální Francii. Hodnoty se mění podle intenzity slunečního záření a zeměpisné polohy.

### Poznámka:

- Úhel panelu je vypočten tak, aby poskytl maximální účinnost pro Váš systém. Jediné, co musíte udělat, je nasměrovat jednotku přímo na jih, abyste plně využili zdroj energie.
- Výroba energie se mění podle podmínek slunečního svitu: období roku, počasí, části dne a dále podle sklonu panelu a jeho čistoty.
- Použijte tento panel pouze pro dobíjení 12V akumulátoru (nikoliv 6, nebo 24V akumulátoru)
- Snažte se panel umístit tak, aby na něj nic nevrhalo stín - stromy, sloupy, vysoká tráva...
- Čas od času panel očistěte od atmosférických usazenin, ptačího trusu a listů apod.
- Provádějte běžnou údržbu baterie, čistěte svorky. Před uložením na konci sezóny zvažte plné dobití baterie