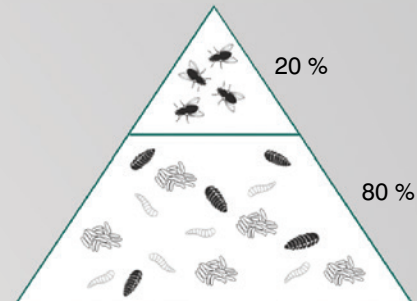




Fakta o množení much

- Dospělá moucha tvoří jen 20 % celkové populace.
- 1 moucha snese v životě až 1000 vajíček, každý potomek jich snese rovněž 1000 → v průběhu léta to znamená tisíce snesených vajíček.
- Při 20°C trvá vývoj mouchy od stádia larvy cca 2 týdny při 30°C jen 10 dní!



Hubení much začíná pečlivou stájovou hygienou!

Proč je likvidace much důležitá?

- Mouchy snižují výkon v mlékařství o 10 %.
- Přenášejí pro člověka i zvířata nebezpečné nemoci.
 - **vnitřní onemocnění:** cholera, salmonelóza
 - **onemocnění dýchacích cest:** tuberkulóza
 - **virální onemocnění:** dětská obrna, slintavka a kulhavka, ptačí chřipka
 - **parazitické onemocnění:** vlasovec oční, hlísti
 - **mastitida:** letní mastitida

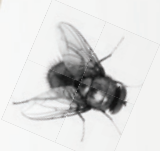
Hubení much a muších larev

Efektivní hubení much začíná již ve stádiu larvy

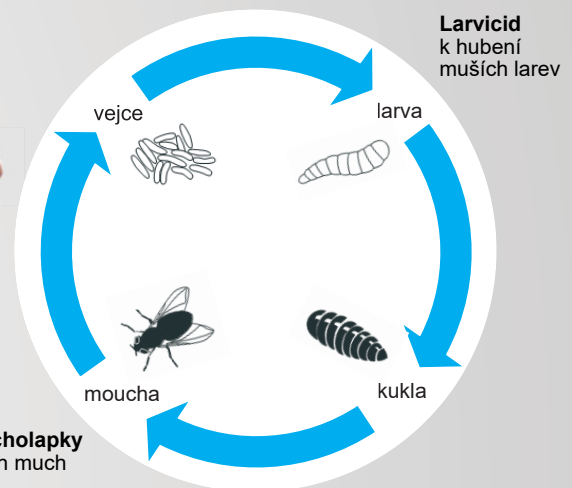
- Vejce a kukly jsou imunní proti běžným prostředkům na hubení much.
- Larvicid lze použít i v obsazených stájích.

Hubení larev a zároveň i dospělé mouchy

- Nejlépe mezi 6 a 10 hodinou ránní.



Insekticidy a mucholapky k hubení dospělých much



Možnosti při hubení much

Biologické metody	Technické metody	Chemické metody
<ul style="list-style-type: none"> • Paraziti muších larev (stejně líhniště, žijí se larvami stájových much) • Nevýhoda: osídlení 	<ul style="list-style-type: none"> • Světelné lapače • Mucholapky • Past na mouchy • Diatomová zemina 	<p>→ Jsou vhodné pro plošnou aplikaci</p> <p>Chemické účinné látky</p> <ul style="list-style-type: none"> • Požerové nástrahy • Aplikace formou postřiku • Aplikace formou nátěru <p>Biologické účinné látky (biofarmy)</p> <ul style="list-style-type: none"> • Pour on (aplikace „na kůži“ naléváním)

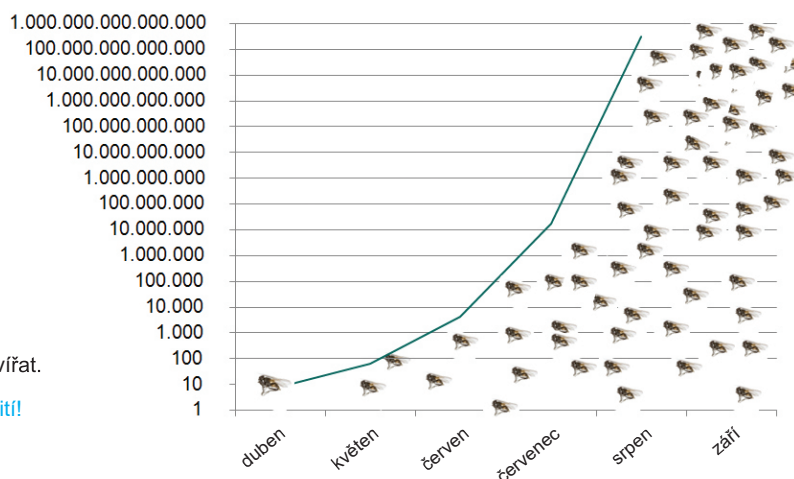
Metody k hubení much

- Hubení muších larev
- Požerové nástrahy
- Postřikovací a nanášecí prostředky
- Mucholapky





POZOR!

- Začněte s hubením včas!
→ Nejlépe hned na začátku sezóny (duben/květen).
- Požerové nástrahy uchovávejte mimo dosah dětí a zvířat.

Před zpracováním si přečtěte označení informace o použití!



Rozšířené druhy much

	Výživa	Výskyt	Rozmnožování	Doba vývoje	Hubení
Moucha domácí 	např. mléko, ovocná šťáva, tekutina na mase	duben – říjen	vejce: až 6krát vždy 100 až 150 vajec	cca 2 týdny	nejlépe ve stádiu larvy
	larva se živí výkaly a rozkládající se organickou hmotou	v tepelně izolované stáji celoročně	ve vrchních vrstvách močůvky		
Bodalka stájová 	krev člověka nebo zvířete	červen – říjen	vejce: 600 až 800 kusů / násada vajec	cca 4 týdny při 19°C	larvicid k aplikaci na hnojiště
		v tepelně izolované stáji celoročně	60 až 270 kusů ve zbytku potravy	cca 10 dní při 33°C	postřikovací prostředky
Pestřenka trubcová 	hlavně nektar a pyl	březen – říjen	vejce: v řídké močůvce, až 3x ročně	cca 30 dní	hubení larev
			kukla vyhledává suchá místa		dospělá moucha je užitečná
Octomilka 	kvasící hmoty	celoročně	v kvasících zbytcích potravy	cca 14 dní	např. mucholapky
	tekutiny jako ovoce, ovocná šťáva, pivo víno, ocet, odpadky atd.		vejce až 400 kusů		

Chemické účinné látky

Skupina Pyrethrinu a Pyrethroidy - Permethrin, Cypermethrin, Tetramethrin, α -Cypermethrin, Etofenprox (Larvicid: růstový regulátor hmyzu, přerušuje vývoj vajíček a larev).

Skupina Juvenile hormone analog - Pyriproxifen (Larvicid: růstový regulátor hmyzu, přerušuje vývoj vajíček a larev).

Skupina Organofosfáty (estery kyseliny fosforečné) - Azamethiphos.

Skupina Neonikotinoidy - Imidacloprid, Thiamethoxam.

Účinná látka Azamethiphos

Azamethiphos patří do chemické skupiny organofosfátů a je schválen na základě evropské směrnice (98/08/ES) o uvádění biocidních přípravků na trh. Má kontaktní i požerový účinek (neurotoxin). Proti stájovým mouchám (*Musca domestica*, *Stomoxys calcitrans*), mravencům, švábům. Azamethiphos je obsažen v požerových nástrahách, mucholapkách i v produktech pro aplikaci formou postřiku nebo nátěru.

Hubení much



670 906 LD 100 B – 500 ml **813 Kč** 984 Kč

670 907 LD 100 G – 500 ml **813 Kč** 984 Kč

Kontaktní insekticidy na hubení much ve stájích

Vlastnosti:

- Postřikovací a nanášecí koncentrát proti rezistentním druhům much ve stájích.
- Vydatnost až 350 m² plochy stáje.
- Okamžitý a dlouhodobý účinek po dobu až 4 týdnů.
- Dvě různé kombinace účinných látek spolehlivě zabraňují tvoření rezistencí.

Aplikace formou:

- Postřiku: 500 ml koncentrátu rozpusťte v 5 litrech vody.
- Nátěru (tento způsob prodlužuje dlouhodobý účinek): 1 kg cukru rozpusťte v 5 litrech teplé vody a přidejte 500 ml koncentrátu.

Oblast použití:

- Výborný prostředek do stáje hovězího dobytka, prasat a slepičích kurníků.

Doporučení:

- Při aplikaci LD 100 je doporučeno používat také prostředek na hubení larev.
- Zde doporučujeme náš produkt Fly tomb 4GR nebo Cyramid 2.0 proti muším larvám.

Účinné látky:

- LD 100 B: 100 g/l Cypermethrin.
- LD 100 G: 100 g/l Permethrin, 1 g/l Tetramethrin, 1 g/l Pyrethrine, 0,5 g/l Geraniol.



670 905

LD 100 A

555 Kč 672 Kč

Práškový koncentrát
250 g

Vlastnosti:

- Působí po dobu až 4 týdnů.
- Vhodný do stáje hovězího dobytka, prasat a slepičích kurníků.
- Rychlý nástup účinku.
- Zabraňuje tvoření rezistencí.
- Střídáním účinné látky ve spojení s ostatními LD 100 produkty se účinně zabraňuje tvoření rezistencí.

Použití formou:

- Postřiku: 250 g LD 100 A + 2 litry vody → dostačující na plochu 150 m².
- Nátěru: 250 g LD 100 A + 250 g cukru + 2 litry vody → dostačující na plochu 150 m².

Účinné látky:

- 100 g/kg Azamethiphos.



670 903 Killtec Agro plus 1 litr **1191 Kč** 1441 Kč

Postřikovací koncentrát s multifunkčním účinkem proti mouchám a larvám much

Vlastnosti:

- Postřikovací koncentrát proti mouchám ve stájích a larvám much.
- Umožňuje efektivní hubení létajícího hmyzu, mušičích larev i tasemnic s okamžitým a dlouhodobým účinkem.

Oblast použití:

- Vhodný prostředek do stáji hovězího dobytka, prasat a slepičích kurníků.
- Působí proti mouchám, masařkám a komárům.

Aplikace proti:

- Mouchám: 1 l prostředku + 10 litrů vody = 11 l roztoku k použití → dostačující na plochu stáje do 500 m².
- Larvám: 1 l prostředku + 10 litrů vody = 11 l roztoku k použití → dostačující na plochu 110 m².

Účinné látky:

- 150 g/l Etofenprox, 40 g/l Cypermethrin, 1,5 g/l Pyriproxifen.

681 101 410 Agita 10 WG 400 g **635 Kč** 768 Kč

Agita proti mouchám je insekticidní přípravek na hubení dospělých much

Vlastnosti:

- Vhodný pro střídání s ostatními přípravky, např. LD 100 → odbourává problém s případným vznikem rezistence.

Aplikace:

- Nátěrem: 100 g přípravku a 80 ml vlažné vody, aby vznikla stejnorodá řídká pasta → množství postačující k ošetření plochy 25 m² nebo odpovídající ploše stěn/stropu 50 m².
- Postřikem: 100 g přípravku a 800 ml vlažné vody → množství postačující k ošetření plochy 25 m² nebo odpovídající ploše stěn/stropu 40-50 m².

Účinné látky:

- Thiamethoxam.
- Atraktant Muscamone.



Vyhrazujeme si právo změny cen.
Aktuální ceny a novinky na tel. nebo www stránkách.

www.forstagro.cz

**Forst
Agro**



670 935 Fly select FINAL 400 g 509 Kč 616 Kč

Nástraha na hubení dospělých much ve formě granulí

Vlastnosti:

- Použití ve stájích, chovatelských zařízeních, zahradách, zelených plochách ve městech, průmyslových závodech, provozovnách, domácnostech atd.
- Obsahuje vábíci látku a navíc i látku hořkou, která zabraňuje náhodnému požití domácími mazlíčky nebo dětmi.

Účinné látky:

- 5 g/kg Imidacloprid.
- Vábíci látka (attractant): z-9-tricosene.
- Cukr.

Použití formou:

- Návnady: doporučení použití 1 návnady na 10 m².
- Nátěru: 200 g granulátu rozpustíte ve 150 ml teplé vody, 20 minut nechat odstát.
- Postřiku: 100 g granulátu rozpustíte ve 100 ml teplé vody, 20 minut nechat odstát.
- 400 g → dostačující na plochu cca 100 m².

Upozornění:

- Připravený roztok spotřebujte během 7-8 hodin.

Hubení muších larev



670 918 FLY TOMB 4GR 500 g 633 Kč 766 Kč

670 919 FLY TOMB 4GR 3 kg 3080 Kč 3726 Kč

Insekticid k hubení muších larev s dlouhodobým účinkem

Vlastnosti:

- Vysoce účinný prostředek k likvidaci muších larev v hnoji nebo v podestýlce.

Použití formou:

- Polítí: hnůj a okrajové části boxů na telata polévejte přípravkem pomocí konvice nebo zádového postřikovače.
- Posypu: postižené místo posypte přípravkem (cca 15 g/m²), postup opakujte po 14 dnech, první aplikace 5 dní po vykydání hnoje.

Upozornění:

- Ideální kombinací na hubení dospělých much jsou produkty LD 100 A/B/G a Fly Select FINAL.

Obsažené látky:

- 40 g/kg Diflubenzuron, 5 g/kg Piperonylbutoxid, 2,5 g/kg Tetramethrin.



Všechny tyto produkty mají platnou registraci a splňují podmínky pro poskytování dotací.



670 940 CYRACID 2.0 1000 g 493 Kč 597 Kč

Ve vodě rozpustný granulát přerušující vývojový cyklus much

Vlastnosti:

- Vysoce účinný prostředek k likvidaci muších larev v hnoji nebo v podestýlce.
- Nemá vliv na hubení dospělých much.

Použití formou:

- Rozptylu: 250 g.
- Polítí pomocí konvice: 250 g + 10 litrů vody.
- Postřiku pomocí zádového postřikovače: 250 g + 1-4 litry vody → spotřeba na 10 m².

Upozornění:

- Upřednostněte tekutou aplikaci, pokud chcete produkt aplikovat na hluboké podestýlky (skot, prasata, koně).

Obsažené látky:

- 2 % Cyromazine.

Biocidy používejte podle bezpečnostních pokynů. Před zpracováním si přečtěte informace o použití!

Začněte s hubením včas!
Kombinace hubení much a hubení larev!
Rezistence!